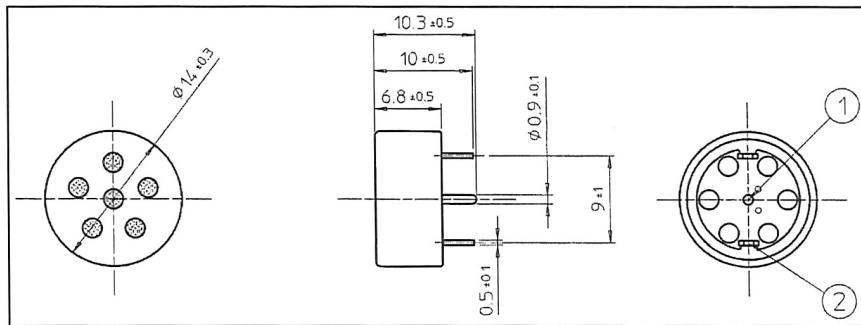


品番

HEB-1450

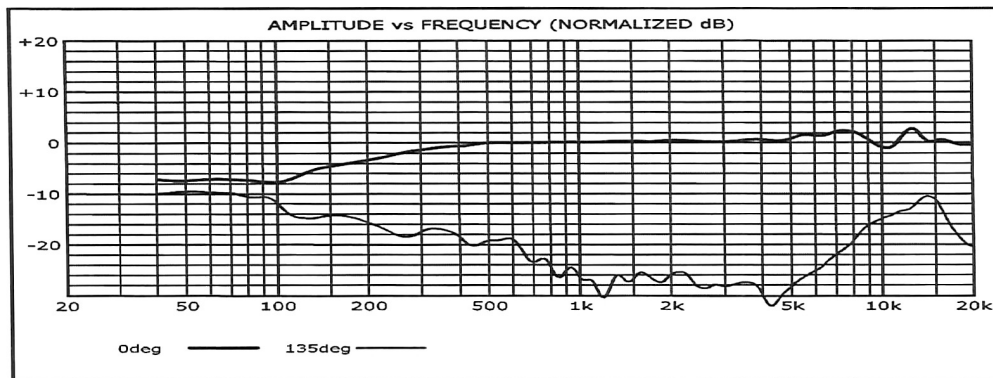
1. 外観, 寸法



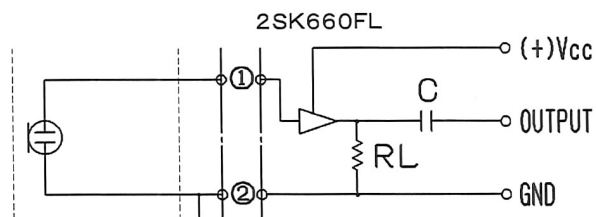
2. 電氣的規格

- | | |
|---------------|---|
| 2-1 型式 | バックエレクトレットコンデンサー型 |
| 2-2 感度 | $-44\text{dB} \pm 2\text{dB}$ (0dB = 1V / Pa) |
| 2-3 周波数特性 | 50Hz~20kHz |
| 2-4 出力インピーダンス | 1. $3\text{k}\Omega$ MAX at 1kHz (RL = $10\text{k}\Omega$) |
| 2-5 指向特性 | ハイパー単一指向性 (指向性幅 -135° -18dB 以上 / 500 - 2kHz) |
| 2-6 動作電圧 | 1. 3V~12V 基準動作電圧 3V |
| 2-7 消費電流 | 500 μ A MAX |
| 2-8 最大入力音圧 | 130dB SPL (at 1kHz 1% T. H. D Typical) |
| 2-9 信号対雑音 | 66dB 以上 (at 1kHz / Pa A-Weighted) |
| 2-10 接地方式 | (-) 接地 |
| 2-11 周波数特性 | |

専用治具にて測定時



測定回路



Four-Leaf Co. LTD.